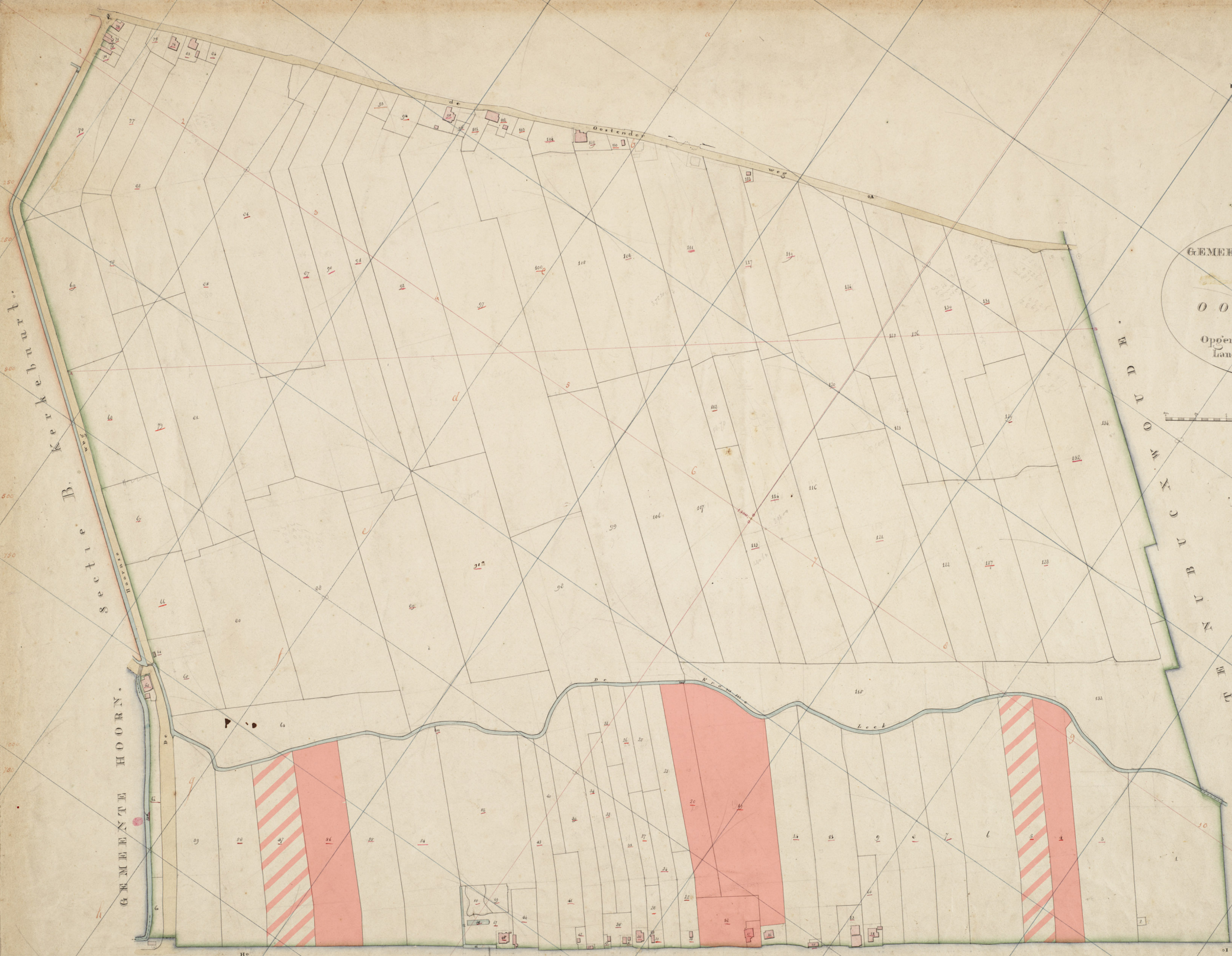




GEMEENTE WOGNUM & WADWAJ  
 Sectie A  
 genaamd  
 O O S T E I N D E  
 Eerste Blad.  
 Opgelezen door *P. van Sijck*  
 landmeter van de Eerste Klasse

Schaal van 1:100,000



Kerkelucht.  
 Sectie B.  
 GEMEENTE HOORN.

GEMEENTE WADWAJ  
 O O S T E I N D E  
 Eerste Blad.

GEMEENTE ZWAAG, HOOG en LAAG ZWAAGDIJK.







GEMEENTE NUBBIXWOUD

SECTIE C

genaamd

de L E E K

Berste Blad

Opgemeten door *Landmeter*  
Landmeter van de Eerste Klasse.

Schaal van 1 tot 2500.

S e e t i e B, de G o u w

S e e t i e D, de K e r k

G E M E E N T E W E S T W O U D



*Sectie C 1<sup>de</sup> bl.*

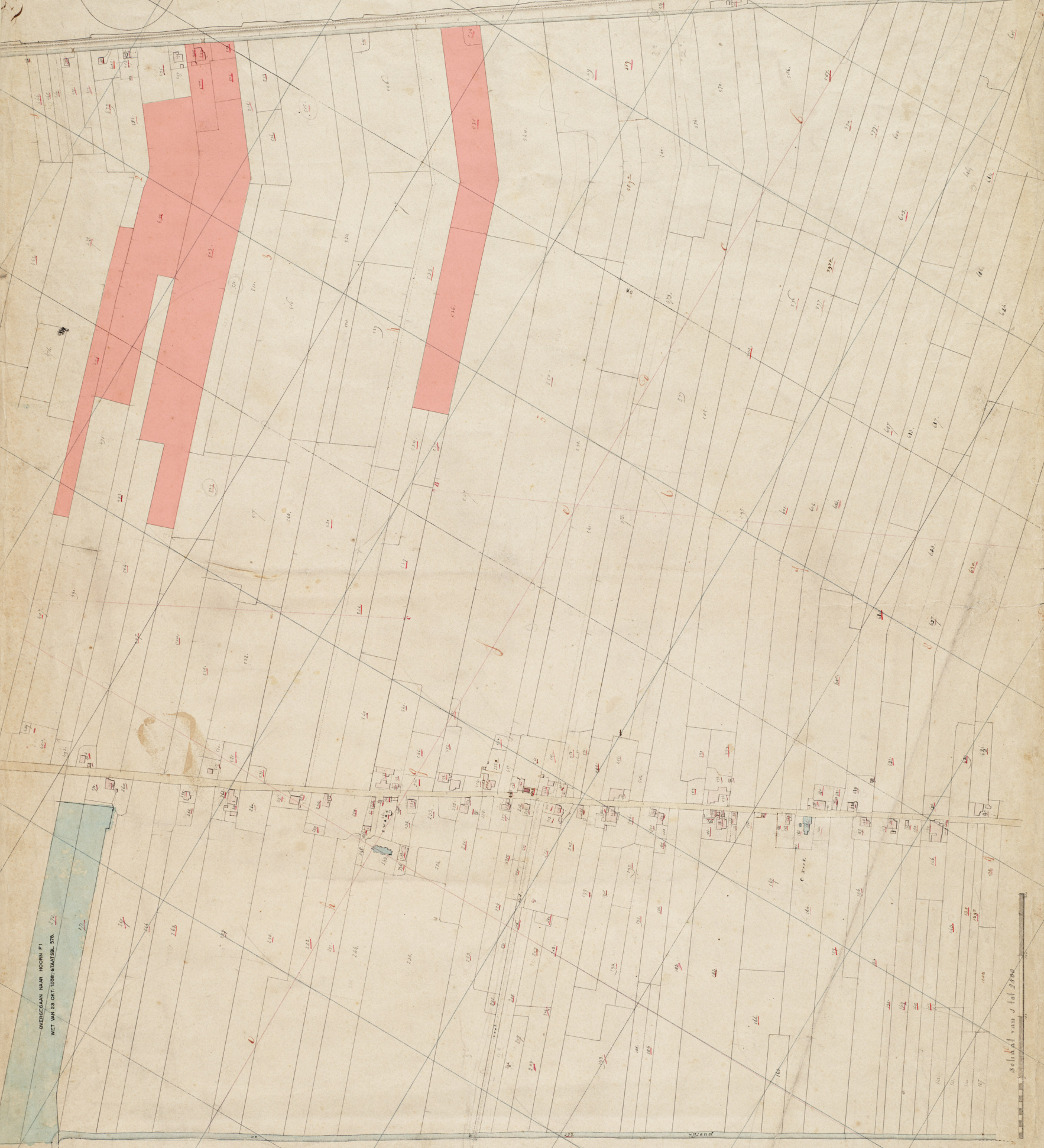


W. A. A. & Co. v. d. W. A. A. & Co.

CEMENTE ZWAAG van  
K. W. A. A. &  
2<sup>e</sup> Blad  
Opgemaakt door de Staat  
Landmeter van de Beroepskamer

G E M E E N T E W O G N U M

CEMENTE NUBBIZWOUD en HAUWER



OVERGEGAN NAAR HOORN FI  
WIET VAN 23 OKT 1808-STAATSL. 578

schied van 1 tot 2880

G E M E E N T E O O S T E R . W E S T E R B L O K K E R .

